

LO SAPEVATE CHE:

## CARATTERISTICHE

Risultati di apprendimento declinati in competenze, abilità e conoscenze anche in relazione al Quadro europeo dei titoli e delle qualifiche (EQF), per favorire la mobilità delle persone in Unione europea

- Centralità delle attività di laboratorio
- Opportunità di partecipare a progetti speciali in Italia e in Europa

## Certificazioni di enti esterni

ECDL. Patente europea del computer  
L'IIS "Antonietti" è stato nominato dall'A.I.C.A. (Associazione Italiana per l'Informatica ed il Calcolo Automatico) "Test center" per il conseguimento della patente europea del computer.  
Ciò consente all'istituto di poter organizzare corsi ed essere sede d'esame per il riconoscimento della patente europea.

Patentino per guida ciclomotori  
L'I.I.S. "G. Antonietti" organizza corsi ed esami per l'ottenimento del patentino di guida per ciclomotori. Per accedere al patentino bisogna effettuare un corso e un esame finale a quiz. Al corso possono accedere solo alunni frequentanti, previa autorizzazione dei genitori.

## **Certificazioni Linguistiche**

Le certificazioni linguistiche sono attestazioni di conoscenza della lingua straniera riconosciute in tutto il mondo.

## Progetti internazionali

L'IIS "Antonietti" favorisce ed applica i progetti volti a collocare l'istituto in una prospettiva internazionale. In tal senso sono attuati:

- progetti di scambi culturali con Istituti partner in paesi europei e partecipazione a progetti Comenius;
- inserimento dell'insegnamento delle discipline in lingua straniera (CLIL);
- soggiorni linguistici all'estero estivi e durante il periodo scolastico;
- attivazione del progetto "Erasmus Junior", attraverso il quale, per la prima volta, l'Unione Europea consente la mobilità individuale di alunni delle scuole superiori europee. Alcuni alunni dell'Antonietti trascorrono tre mesi presso la scuola partner, così come alcuni studenti stranieri sono accolti nel nostro istituto. Gli allievi frequentano regolarmente le lezioni e trovano ospitalità presso famiglie. Le spese di trasporto sono sostenute dall'Unione Europea, mentre vitto e alloggio sono a carico dalle famiglie ospitanti.

## Laboratori

### Laboratorio Di Chimica e Scienze

1 laboratorio scientifico dotato di microscopi, rotaia con cuscino ad aria, microscopio stereoscopico per sperimentazioni di fisica, biologia e geografia pratica;  
1 laboratorio di chimica con vetreria e reagenti per le principali dimostrazioni in campo chimico e con microscopi di biologia e mineralogia collegati a telecamera per visionare preparati istologici e mineralogici



### Laboratorio di Fisica



Principali esperienze per elettrologia, meccanica, statica, idraulica.

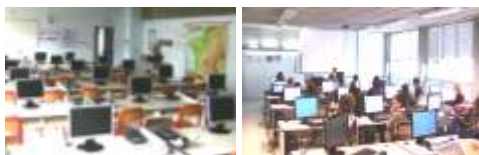
### Laboratorio linguistico



laboratorio linguistico interattivo-comparativo con posti allievi collegati in cuffia con consolle insegnante e con monitor per la visione di unità didattiche a computer, filmate e registrate

### Laboratori Informatici

6 laboratori di informatica in rete dotati di collegamento ad internet, 5 videoproiettori, pc e stampanti con software per varie discipline



Istituto  
Istruzione  
Superiore

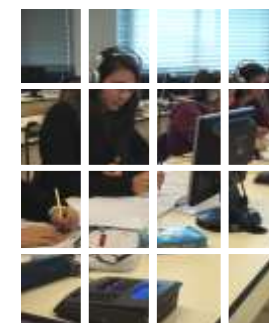
"G. Antonietti" ISEO.

[www.antoniettiseo.it](http://www.antoniettiseo.it)

## PROGETTA IL TUO FUTURO

Ti interessa inserirti con competenza nel sistema azienda padroneggiandone i processi interni (organizzativi - amministrativi - finanziari)? Vuoi orientarti verso l'ambito della gestione del sistema informativo aziendale e della scelta / adattamento di software applicativi (sistema di archiviazione, organizzazione della comunicazione in rete, organizzazione della sicurezza informatica)?  
Ti attrae la possibilità di avviare un lavoro autonomo nell'ambito del terziario e dei servizi?

## I.I.S. G.ANTONIETTI



Fai  
centro  
anche  
tu

ISTITUTO TECNICO ECONOMICO  
indirizzo  
AMMINISTRAZIONE - FINANZA  
MARKETING  
articolazione triennio finale  
SISTEMI INFORMATIVI AZIENDALI

Il diploma di Stato consente l'accesso  
a qualsiasi facoltà universitaria

Istituto Istruzione Superiore "G. Antonietti"  
Via Paolo VI, 3 ISEO (BS)  
Segreteria e presidenza 0309821312 - 030981020  
Fax 030980733  
Email [legal@pec.antoniettiseo.it](mailto:legal@pec.antoniettiseo.it)



IL PROFILO DI AFM  
SISTEMI INFORMATIVI AZIENDALI

Il Perito in Amministrazione, Finanza e Marketing - articolazione "sistemi informativi aziendali" - ha competenze specifiche nel campo dei macrofenomeni economici nazionali ed internazionali, della normativa civilistica e fiscale, dei sistemi aziendali e dell'economia sociale. Integra in modo deciso le competenze dell'ambito professionale specifico con quelle informatiche. Si caratterizza per il riferimento sia all'ambito della gestione del sistema informativo aziendale sia alla valutazione, alla scelta e all'adattamento di software applicativi. Tali attività sono tese a migliorare l'efficienza aziendale attraverso la realizzazione di nuove procedure, con particolare riguardo al sistema di archiviazione, all'organizzazione della comunicazione in rete e alla sicurezza informatica.

Gli studenti, a conclusione del percorso di studio, saranno in grado di

- partecipare al lavoro organizzato e di gruppo con responsabilità e contributo personale;
- operare con flessibilità in vari contesti affrontando il cambiamento;
- operare per obiettivi e per progetti;
- documentare opportunamente il proprio lavoro;
- individuare, selezionare e gestire le fonti di informazione;
- elaborare, interpretare e rappresentare dati con il ricorso a strumenti informatici;
- operare con una visione trasversale e sistemica;
- comunicare con linguaggi appropriati e con codici diversi;

ORARIO					
classi	1° biennio		2° biennio		5° anno
	1	2	3	4	
<b>DISCIPLINE</b>	1	2	3	4	5
Religione	1	1	1	1	1
Lingua e Lettere italiane	4	4	4	4	4
Storia ,Cittadinanza e Costituzione	2	2	2	2	2
Lingua inglese	3	3	3	3	3
Matematica	4	4	3	3	3
Diritto ed economia	2	2			
Sc. integrate (Sc. Terra e Biologia)	2	2			
Sc. Motorie e sportive	2	2	2	2	2
Totale ore settimanali di attività e insegnamenti generali	20	20	15	15	15
Sc. integrate (fisica)	2				
Sc. integrate (chimica)		2			
Geografia	3	3			
Informatica	2	2	4	5	5
Seconda lingua comunitaria	3	3	3		
Economia aziendale	2	2	4	7	7
Diritto			3	3	2
Economia politica			3	2	3
Totale ore settimanali di attività e insegnamenti di indirizzo	12	12	17	17	17
in presenza con l'insegnante tecnico pratico			297		
Totale complessivo ore settimanali	<b>32</b>	<b>32</b>	<b>32</b>	<b>32</b>	<b>32</b>

In particolare è in grado di assumere ruoli e funzioni relative a:

- rilevazione dei fenomeni gestionali utilizzando metodi, strumenti, tecniche contabili ed extracontabili;
- trattative contrattuali riferite alle diverse aree funzionali dell'azienda;
- lettura e redazione dei documenti contabili e finanziari aziendali;
- utilizzo di tecnologie e programmi informatici dedicati alla gestione amministrativo/finanziaria.;
- utilizzo di tecniche di comunicazione multimediale per operare nei diversi ambiti

Sbocchi nel mondo del lavoro:

- Inserimento in imprese pubbliche e private, sistemi aziendali del marketing, istituti bancari e finanziari, agenzie di assicurazione, uffici di commercialisti, tributaristi, fiscalisti e consulenti di investimenti.
- Partecipazione a concorsi indetti da enti pubblici.
- Avviamento ed organizzazione di un lavoro autonomo nei diversi settori del terziario.

Sbocchi universitari:

- Accesso a qualsiasi facoltà universitaria;
- Accesso diretto alla futura Istruzione Tecnica Superiore
- Accesso a corsi post diploma

