

LO SAPEVATE CHE:

## CARATTERISTICHE

Risultati di apprendimento declinati in competenze, abilità e conoscenze anche in relazione al Quadro europeo dei titoli e delle qualifiche (EQF), per favorire la mobilità delle persone in Unione europea

- Centralità delle attività di laboratorio
- Opportunità di partecipare a progetti speciali in Italia e in Europa

## Certificazioni di enti esterni

ECDL. Patente europea del computer  
L'IIS "Antonietti" è stato nominato dall'A.I.C.A. (Associazione Italiana per l'Informatica ed il Calcolo Automatico) "Test center" per il conseguimento della patente europea del computer.  
Ciò consente all'istituto di poter organizzare corsi ed essere sede d'esame per il riconoscimento della patente europea.

Patentino per guida ciclomotori  
L'I.I.S. "G. Antonietti" organizza corsi ed esami per l'ottenimento del patentino di guida per ciclomotori. Per accedere al patentino bisogna effettuare un corso e un esame finale a quiz. Al corso possono accedere solo alunni frequentanti, previa autorizzazione dei genitori.

## **Certificazioni Linguistiche**

Le certificazioni linguistiche sono attestazioni di conoscenza della lingua straniera riconosciute in tutto il mondo.

## Progetti internazionali

L'IIS "Antonietti" favorisce ed applica i progetti volti a collocare l'istituto in una prospettiva internazionale. In tal senso sono attuati:

- progetti di scambi culturali con Istituti partner in paesi europei e partecipazione a progetti Comenius;
- inserimento dell'insegnamento delle discipline in lingua straniera (CLIL);
- soggiorni linguistici all'estero estivi e durante il periodo scolastico;
- attivazione del progetto "Erasmus Junior", attraverso il quale, per la prima volta, l'Unione Europea consente la mobilità individuale di alunni delle scuole superiori europee. Alcuni alunni dell'Antonietti trascorrono tre mesi presso la scuola partner, così come alcuni studenti stranieri sono accolti nel nostro istituto. Gli allievi frequentano regolarmente le lezioni e trovano ospitalità presso famiglie. Le spese di trasporto sono sostenute dall'Unione Europea, mentre vitto e alloggio sono a carico dalle famiglie ospitanti.

## Laboratori

### Laboratorio Di Chimica e Scienze

1 laboratorio scientifico dotato di microscopi, rotaia con cuscino ad aria, microscopio stereoscopico per sperimentazioni di fisica, biologia e geografia pratica;  
1 laboratorio di chimica con vetreria e reagenti per le principali dimostrazioni in campo chimico e con microscopi di biologia e mineralogia collegati a telecamera per visionare preparati istologici e mineralogici



### Laboratorio di Fisica



Principali esperienze per elettrologia, meccanica, statica, idraulica.

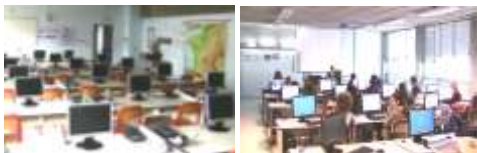
### Laboratorio linguistico



laboratorio linguistico interattivo-comparativo con posti allievi collegati in cuffia con consolle insegnante e con monitor per la visione di unità didattiche a computer, filmate e registrate

### Laboratori Informatici

6 laboratori di informatica in rete dotati di collegamento ad internet, 5 videoproiettori, pc e stampanti con software per varie discipline



Istituto  
Istruzione  
Superiore

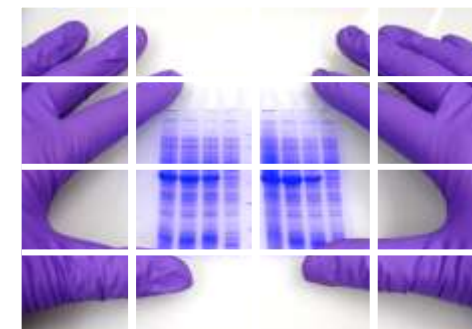
"G. Antonietti" ISEO.

[www.antoniettiseo.it](http://www.antoniettiseo.it)

## PROGETTA IL TUO FUTURO

*Ti piacciono le discipline scientifiche? Ti senti portato ad esplorare il mondo della biologia della fisica e della matematica sia teoricamente che nell'applicazione? Vuoi una preparazione che ti consenta di affrontare un percorso di studi universitario all'altezza delle tue aspettative nel campo naturalistico, biologico, medico, ingegneristico o chimico?*

## I.I.S. G.ANTONIETTI



Fai  
centro  
anche  
tu

## LICEO SCIENTIFICO OPZIONE SCIENZE APPLICATE

Il diploma di Stato consente l'accesso  
a qualsiasi facoltà universitaria

Istituto Istruzione Superiore "G. Antonietti"  
Via Paolo VI, 3 ISEO (BS)  
Segreteria e presidenza 0309821312 – 030981020  
Fax 030980733  
Email [legal@pec.antoniettiseo.it](mailto:legal@pec.antoniettiseo.it)



## IL PROFILO DEL LICEO SCIENTIFICO OPZIONE SCIENZE APPLICATE

I percorsi liceali forniscono allo studente gli strumenti culturali e metodologici per una comprensione approfondita della realtà, affinché egli si ponga, con atteggiamento razionale, creativo, progettuale e critico di fronte alle situazioni, ai fenomeni e ai problemi, ed acquisisca conoscenze, abilità e competenze adeguate al proseguimento degli studi di ordine superiore ed all'inserimento nella vita sociale e nel mondo del lavoro, coerentemente alle capacità ed alle scelte personali.

Per raggiungere questi risultati occorre il concorso e la piena valorizzazione di tutti gli aspetti del lavoro scolastico:

- lo studio delle discipline in una prospettiva sistematica, storica e critica;
- la pratica dei metodi di indagine propri dei diversi ambiti disciplinari;
- l'esercizio di lettura, analisi, traduzione di testi letterari, filosofici, storici, scientifici, saggistici e di interpretazione di opere d'arte;
- l'uso costante del laboratorio per l'insegnamento delle discipline scientifiche
- la pratica dell'argomentazione e del confronto;
- la cura di una modalità espositiva scritta ed orale corretta, pertinente, efficace e personale;
- l'uso degli strumenti multimediali a supporto dello studio e della ricerca.

### **Sbocchi universitari:**

Accesso a qualsiasi facoltà universitaria

Il percorso è articolato in:

I biennio classi 1° e 2°

II biennio classi 3° e 4°

quinto anno classi 5°

Orario settimanale					
classi	1° biennio		2° biennio		5° anno
	1	2	3	4	
<b>DISCIPLINE</b>	<b>1</b>	<b>2</b>	<b>3</b>	<b>4</b>	<b>5</b>
Lingua e lett. Italiana	4	4	4	4	4
Lingua e cultura str.	3	3	3	3	3
Storia e geografia	3	3			
Storia			2	2	2
Filosofia			2	2	2
Matematica	5	4	4	4	4
Informatica	2	2	2	2	2
Scienze nat .(sc. terra chimica e biologia)	3	4	5	5	5
Fisica	2	2	3	3	3
Scienze motorie e sportive	2	2	2	2	2
Religione cattolica o att. altern.	1	1	1	1	1
Disegno e storia arte	2	2	2	2	2
<b>Totale complessivo ore settimanali</b>	<b>27</b>	<b>27</b>	<b>30</b>	<b>30</b>	<b>30</b>

Nell'ambito della programmazione regionale dell'offerta formativa, l'opzione "scienze applicate" fornisce allo studente competenze particolarmente avanzate negli studi afferenti la cultura scientifico-tecnologica, con particolare riferimento alle scienze matematiche, fisiche, chimiche, biologiche, all'informatica e alle loro applicazioni"

Gli studenti, a conclusione del percorso di studio, oltre a raggiungere i risultati di apprendimento comuni a tutti i licei, dovranno:

- aver appreso concetti, principi e teorie scientifiche anche attraverso esemplificazioni operative di laboratorio;
- elaborare l'analisi critica dei fenomeni considerati, la riflessione metodologica sulle procedure sperimentali e la ricerca di strategie atte a favorire la scoperta scientifica;
- analizzare le strutture logiche coinvolte ed i modelli utilizzati nella ricerca scientifica;
- individuare le caratteristiche e l'apporto dei vari linguaggi (storico-naturali, simbolici, matematici, logici, formali, artificiali);
- comprendere il ruolo della tecnologia come mediazione fra scienza e vita quotidiana;
- saper utilizzare gli strumenti informatici in relazione all'analisi dei dati e alla modellizzazione di specifici problemi scientifici e individuare la funzione dell'informatica nello sviluppo scientifico;
- saper applicare i metodi delle scienze in diversi ambiti.

