

Procedura PR-6.4-01

GESTIONE SICUREZZA

Questo documento è di esclusiva proprietà dell'IIS "Giacomo Antonietti",
sono vietate ogni forma di riproduzione e divulgazione se non espressamente autorizzate da parte del Dirigente Scolastico

INDICE DELLE REVISIONI

REV.	DATA	NOTE DI MODIFICA	REDAZIONE	APPROVAZIONE
00	14/09/04	Prima emissione	RSPP Campana	DS - Rinaldi
01	13/01/05	Descrizione del piano di evacuazione e codifica documenti	RSPP - Campana	DS - Rinaldi
02	02/11/06	Ricodificata procedura Aggiunti nelle definizioni par. 3 ROM, RPM, RMSI Eliminati e sostituiti indicatori Rivisti documenti di riferimento par. 8	RSPP - Campana	DS - Rinaldi
03	19/02/10	Adeguamento della PR alla nuova normativa decreti L.vi 81/2008 e 106/2009 Par. 2: modificata dislocazione ambienti Par. 8: inseriti nuovi documenti, modificata codifica e resp archiviazione	RSPP Campana (firma)	DS Parzani (firma)

DISTRIBUZIONE	controllata	non controllata	Copia n. _____
data consegna _____	_____	Destinatario _____	_____

1. Scopo e obiettivi

Scopo di questo documento è descrivere le modalità di gestione della sicurezza negli ambienti utilizzati dall'IIS "G. Antonietti".

2. Campo di applicazione

Il processo descritto con il presente documento si applica agli edifici denominati

"edificio uno", dove sono ubicate la presidenza e la segreteria, la mediateca, n. 30 aule, n. 6 laboratori e l'aula magna;

"edificio due", dove sono ubicati n. 29 aule, l'officina meccanica, 5 laboratori e un'aula disegno;
il "palazzetto"
la palestra.

3. Definizioni

- DS - Dirigente Scolastico
- DSGA - Direttore de Servizi Generali e Amministrativi

RSQ	-	Responsabile Sistema Qualità
RSPP	-	Responsabile per la sicurezza, prevenzione e protezione
RLS	-	Responsabile dei lavoratori per la sicurezza
ASE	-	Addetti alle squadre di emergenza (gestione evacuazione e ordine pubblico)
ALI	-	Addetti alla lotta agli incendi
APS	-	Addetti al servizio di primo soccorso
RAM	-	Responsabile degli Approvvigionamenti e delle Manutenzioni
ROM	-	Responsabile della manutenzione dell'Officina Meccanica
RPM	-	Responsabile delle Piccole Manutenzioni
RMSI	-	Responsabile della Manutenzione degli Strumenti Informatici
SEG	-	Segreteria

4. Responsabilità

La responsabilità di questo processo è di competenza del DS.
Responsabile dell'applicazione del processo è, per delega del DS, il RSPP.

5. Modalità operative

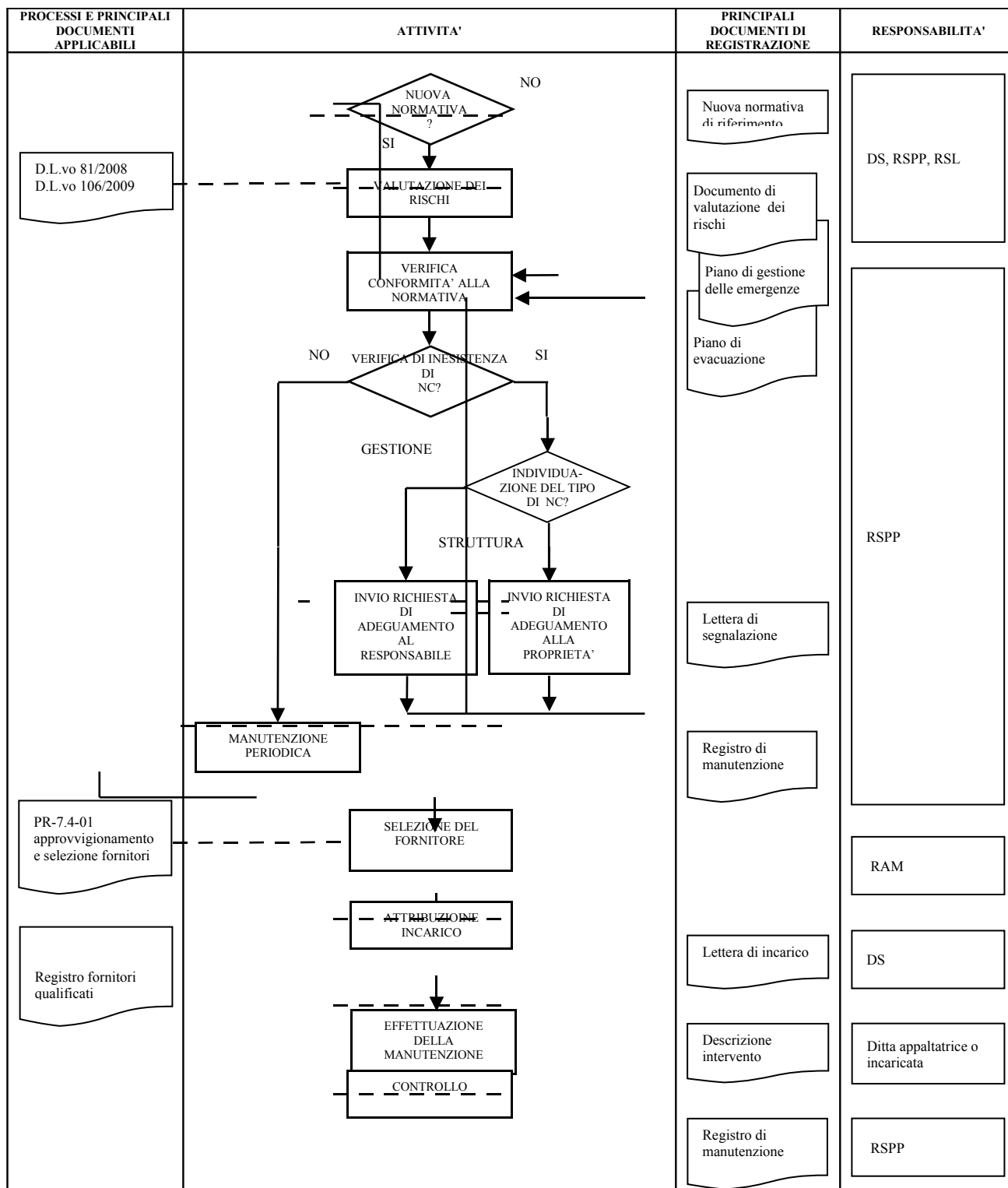
5.1 Gestione della valutazione dei rischi e verifica della conformità legislativa

Mensilmente, il RSPP, il DS e il RLS mantengono monitorata l'adeguatezza delle strutture e delle pratiche di gestione degli edifici e dei laboratori in relazione alla normativa di vigente in ambito della sicurezza (D.L.vo 81/2008 e D.L.vo 106/2009 e successive modifiche ed integrazioni) e in occasione dell'emissione di nuovi aggiornamenti normativi procedono alla revisione del documento di valutazione dei rischi.

Se tutto è conforme, si procede alla gestione della manutenzione periodica delle strutture. Nel caso in cui siano necessari interventi di manutenzione straordinaria e/o manutenzione ordinaria che necessiti di competenze professionali specifiche si fa riferimento alle procedure di gestione degli approvvigionamenti e fornitori (PR-7.4-01) con il coinvolgimento del RAM per la selezione del fornitore e del DS per l'attribuzione dell'incarico.

A lavori eseguiti il RSPP verifica l'adeguatezza dell'intervento.

Nel caso in cui si rilevino delle NC nella gestione di strutture e/o laboratori, il RSPP segnala attraverso comunicazione formale scritta la NC rilevata al responsabile della struttura/laboratorio interessato, se la NC riguarda specificatamente le strutture allora la comunicazione è indirizzata alla proprietà ovvero, alla Provincia di Brescia.



5.2 Piano di emergenza

In occasione della revisione del documento di valutazione dei rischi e in tutti i casi di mutate condizioni di lavoro (creazione di nuove strutture, laboratori, o utilizzo di nuovi preparati nei laboratori di chimica, fisica e/o officina) il RSPP raccoglie tutta la documentazione tecnica degli strumenti di nuovo utilizzo e le schede di sicurezza delle nuove sostanze adottate e, in relazione alle indicazioni sull'uso fornite dal costruttore, verifica se il documento di valutazione dei rischi contempla i potenziali incidenti procurabili dall'utilizzo dell'apparecchiatura/sostanza, l'adeguatezza della formazione delle squadre di emergenza (ASE, ALI, APS) ad intervenire nel caso di incidente ed eventualmente revisiona il piano per la gestione delle emergenze, informando tutto il personale scolastico sui possibili scenari ed erogando una adeguata formazione agli addetti.

Nel caso in cui il potenziale incidente sia rischio di causa di incendio, il RSPP rivede l'adeguatezza del piano di evacuazione e somministra una adeguata formazione agli ALI.

Nel caso di impiego di nuove sostanze o prodotti chimici, il RSPP diffonde tra gli addetti alle squadre di emergenza le informazioni contenute nelle schede di sicurezza fornite dal produttore/fornitore del prodotto

5.3 Piano di evacuazione

Il piano di evacuazione, compreso nel piano di emergenza, è rivisto in base alle esperienze dedotte dalle simulazioni di evacuazione fatte.

6. Input e output del processo

INPUT	OUTPUT
D.L.vo 81/2008, D.Lvo 106/2009 e successive modificazioni	Gestione sicurezza

7. Gestione degli indicatori di prestazione del processo

INDICATORE	UNITA' DI MISURA	FREQUENZA DI RILEVAMENTO	FREQUENZA DI MONITORAGGIO	ARCHIVIO DEI DATI	RESPONSABILE DELL'INDICATORE	ANNOTAZIONI
Numero dei controlli effettuati /quelli da effettuare	percentuale	mensile	mensile	RSPP	RSPP	

8. Documenti di riferimento

CODICE DOC UME NTO	DOCUMENTO	RESPONSABILE DELL'ARCHIVIA ZIONE
MQ	Manuale della qualità	RSQ
D.L.vo 81/2008 D.Lvo 106/2009	D.Lvo 81/2008 D.Lvo 106/2009 e successive modifiche ed integrazioni	RSPP
DQ-16	documento di valutazione dei rischi e allegati (valutazione dei rischi Lab Chimica, valutazione dei rischi Lab Macchine, valutazione rischio psicosociale)	RSPP
DQ-17a	piano di emergenza	RSPP
DQ-17b	Squadra di evacuazione	RSPP
DQ-17c	Squadra di pronto soccorso	RSPP
DQ-17d	Squadra di prevenzione incendi	RSPP
DQ-18	analisi dei rischi con piano di miglioramento	RSPP
DQ-73a	DUVRI (Documento Unico Valutazione Rischi Interferenze)	RSPP
DQ-73b	Giuda pratica alla compilazione DUVRI	RSPP
PQ-05	Piano annuale controlli sicurezza	RSPP
	registro infortuni	SEG
	certificati di agibilità e uso dell'edificio 1	RSPP
	certificati di agibilità e uso dell'edificio 2	RSPP
	certificato di prevenzione incendi	RSPP
	certificati di collaudo degli impianti elettrici	RSPP
	certificati di collaudo degli impianti idraulici	RSPP
	certificati di collaudo degli impianti di distribuzione gas	RSPP
	certificati di collaudo degli impianti di ascensori e montacarichi	RSPP
	certificati di collaudo degli impianti della centrale termica	RSPP
	manuali d'uso e manutenzione di macchine ed utensili	DSGA
	schede di sicurezza	RSPP
PQ-01	Piano di miglioramento - obiettivi per la qualità	RDS